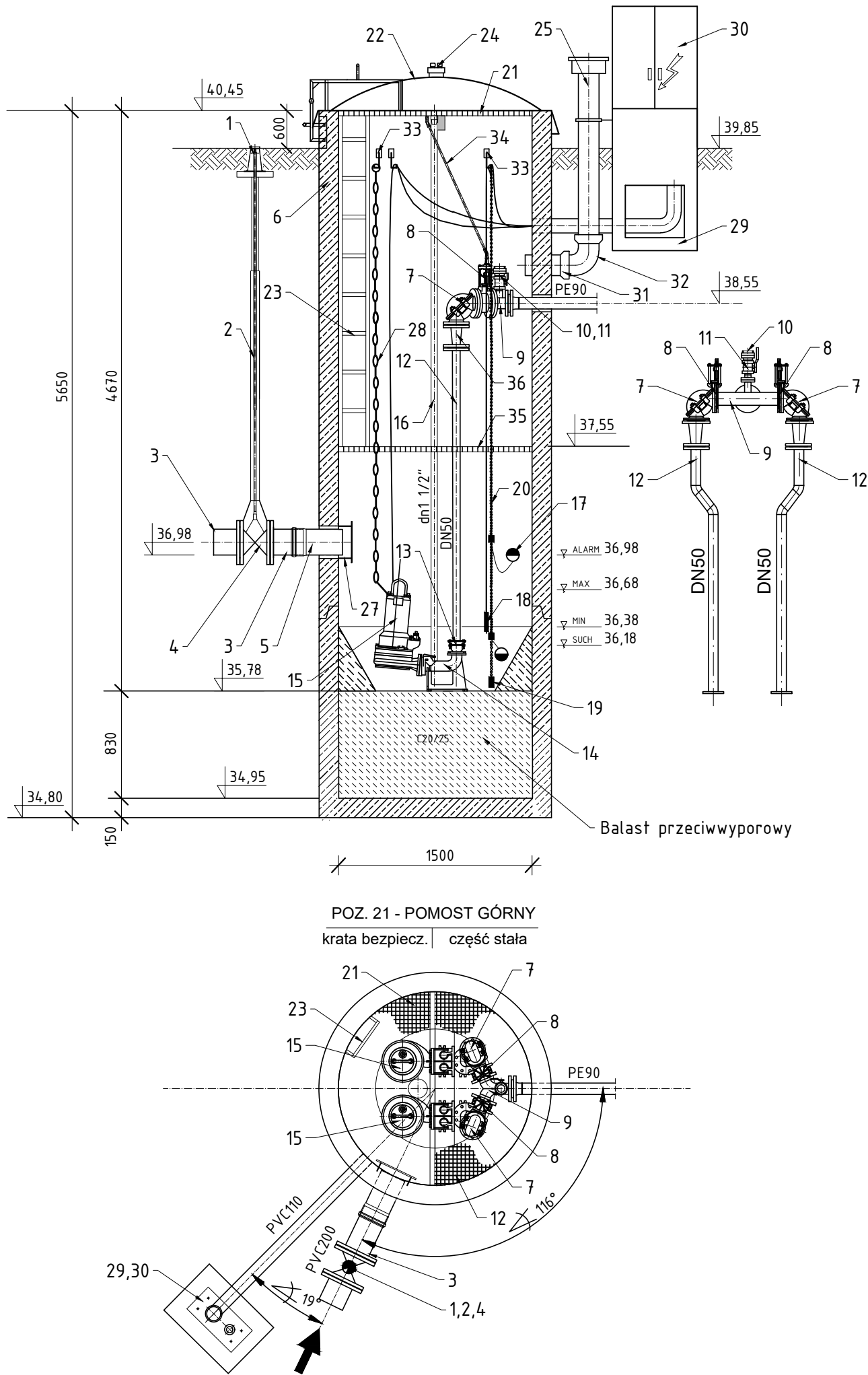


PII MIERZYM - GM. ŚWIESZYNO



PRZEPOMPOWNIA ZBIORNIKOWA		
Nr	NAZWA ELEMENTU	szt./kpl.
1	Skrzynka uliczna do zasuwy	1
2	Wrzeciono teleskopowe z obudową	1
3	Króciec FW do rur PVC 200	2
4	Zasuwa klinowa DN150	1
5	Rura PVC 200 L = 600 mm	1
6	Zbiornik żelbetowy DN1500x5650 (beton C35/45)	1
7	Zawór zwrotny kulowy kolanowy DN80	2
8	Zasuwa nożowa DN80	2
9	Trójnik 2xDN80/80 KO	1
10	Króciec do płukania DN50 KO	1
11	Zawór kulowy kielichowy DN50 KO	1
12	Pion tłoczny DN50 KO	2
13	Łącznik R-K DN50	2
14	Stopa sprzęgająca DN50	2
15	Pompa Q=5,55 l/s H=54,7 m sł.w.	2
16	Prowadnica 1 1/2" KO	4
17	Wyłącznik pływakowy poziomy	2
18	Sonda hydrostatyczna	1
19	Obciążnik żeliwny	1
20	Łańcuch do włączników pływakowych KO	1
21	Pomost roboczy górny KO	1
22	Pokrywa soczewkowa z GRP z zawiasem ramowym	1
23	Drabina KO	1
24	Zawór kanalizacyjny nawiewny PVC110	1
25	Filtr kominkowy katalityczny PVC110	1
26	Skosy betonowe	1
27	Deflektor KO	1
28	Łańcuch do pomp KO	2
29	Fundament pod szafę sterowniczą	1
30	Szafa sterownicza	1
31	Króciec PVC110	1
32	Kolano PVC110	1
33	Hak na kable i łańcuchy KO	5
34	Wrzeciono przegubowe do zasuwy KO	2
35	Pomost roboczy pośredni KO	1
36	Redukcja kołnierzysta DN80/50 KO	2

BIURO INŻYNIERSKIE BUDZISZ sp. z o.o.
76-004 Kartusko, ul. Przejazdowa 21 • tel./fax 94 345 67 04 • 94 345 79 28 • biuro@budzisz.pl

NAZWA ZAMÓWIENIA: OPRACOWANIE DOKUMENTACJI PROJEKTOWEJ NA BUDOWĘ KANALIZACJI DLA MIEJSCOWOŚCI MIERZYM			
INWESTOR GMINA ŚWIESZYNO ŚWIESZYNO 71, 76-024 ŚWIESZYNO			
TREŚĆ RYSUNKU PRZEPOMPOWNIA ŚCIEKÓW PII MIERZYM RZUT I PRZEKRÓJ			STADIUM PB
PROJEKTOWAŁ	mgr inż. Grzegorz Włoch	WYKONANIE U.73427/24/06 w specjalności instalacyjnej w zakresie sieci, instalacji i urządzeń wodocigowych i kanalizacyjnych, ciepłych, wentylacyjnych i wentylacyjnych	DATA 02.2021
SPRAWDZIŁ	mgr inż. Dariusz Budzisz	ZAP/2014/PW08/06 w specjalności instalacyjnej w zakresie sieci, instalacji i urządzeń wodocigowych, wentylacyjnych, gazowych, wodocigowych i kanalizacyjnych	
PROJEKT PROJEKT BUDOWLANY KANALIZACJI SANITARNEJ GRAWITACYJNEJ I TŁOCZNEJ DLA MIEJSCOWOŚCI MIERZYM Z PRZESYŁEM DO MIEJSCOWOŚCI CHAŁUPY, GMINA ŚWIESZYNO			NR RYSUNKU bs 13